

STRONG LATCH ストロングラッチ

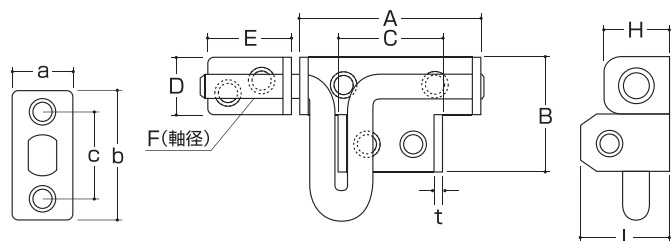
STRONGブランドのベーシック商品のひとつです。

軸芯ストロークの長さこだわったのが、ベストセラーへの秘訣です。

取付けネジ穴が隠れる、一部しか見えない設計で防犯性の高いデザインです。

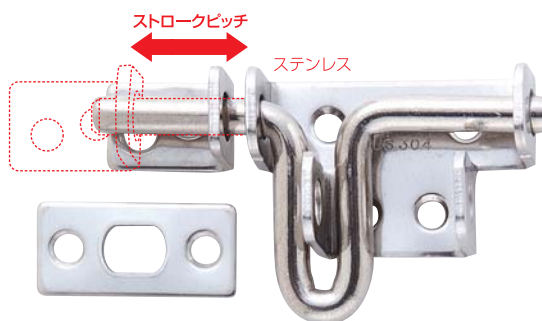
南京錠を付けることで、いたずら行為の抑止にもつながります。

〈 ステンレス製 〉



- 平受け無し。●取付木ネジ穴無し・木ネジ無し等も承ります。
- ステンレス (SUS-304) 呼称85のP1φ6.0/6のみキリ穴寸法です。

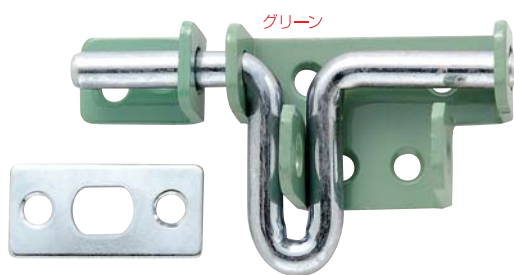
■SL-N-SU-00



材質/カラー	ST CODE	寸法 (mm)										ストローク ピッチ (mm)	寸法 (mm)			入数 (個)	
		A	B	C	D	E	F (軸径)	H	I	t	a		b	c	箱	ケース	
ステンレス (SUS-304)	SL-N-SU-00-	30	30	24	15	12.5	18	5	13	15	1.5	-	14	30	20	10	300
		45	45	28	26	14	21	6	16	20.5	2.0	4~14	15	32	22	10	200
		65	65	40	33	20	30	9	21.5	29	2.5	5~22	18	40	28	10	100
		85	85	46	42	26	35	12	28	35	3.0	5~32	22	48	35	5	50

〈 鉄製 〉

■SL-N-SP-GR

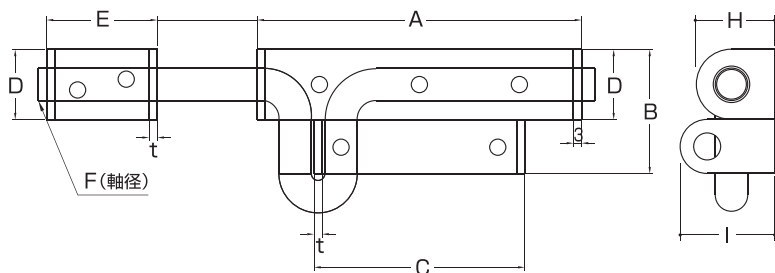


■SL-N-SP-BB



材質/カラー	ST CODE	寸法 (mm)										ストローク ピッチ (mm)	寸法 (mm)			入数 (個)	
		A	B	C	D	E	F (軸径)	H	I	t	a		b	c	箱	ケース	
鉄製 焼付塗装 (GR)グリーン (BB) オールブラック	SL-N-SP-GR-45	45	45	28	26	14	21	6	16	20.5	2.0	4~14	15	32	22	20	300
	SL-N-SP-BB-65	65	65	40	33	20	30	9	21.5	29	2.5	5~22	18	40	28	10	150

〈 ステンレス製 特大サイズ 〉



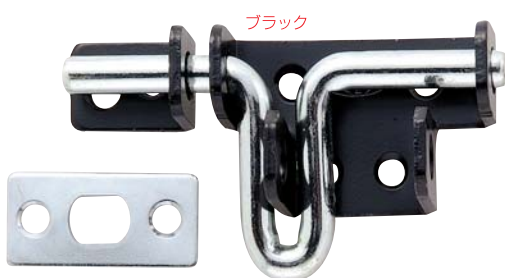
◀ 門扉に縦の使用例

■ SL-N-SU-00



材質/カラー	ST CODE	寸法 (mm)	寸法 (mm)										ストロークピッチ (mm)	入数 (個)	
			A	B	C	D	E	F (軸径)	H	I	t	箱		ケース	
120mm研磨仕上げ	SL-N-SU-00-	120	120	46	78	26	41	12	29	35	3	5~37	5	30	

■ SL-N-SP-BK



■ SL-N-SP-WH



材質/カラー	ST CODE	寸法 (mm)	寸法 (mm)										ストロークピッチ (mm)	寸法 (mm)		入数 (個)	
			A	B	C	D	E	F (軸径)	H	I	t	a		b	c	箱	ケース
鉄製 焼付塗装 (BK) ブラック (WH) ホワイト	SL-N-SP-BK-	45	45	28	26	14	21	6	16	20.5	2.0	4~14	15	32	22	20	300
	SL-N-SP-WH-	65	65	40	33	20	30	9	21.5	29	2.5	5~22	18	40	28	10	150