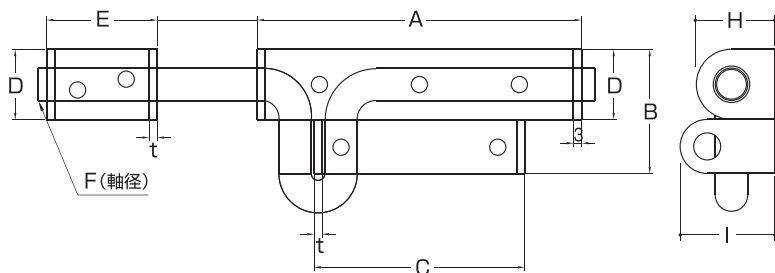


〈 ステンレス製 特大サイズ 〉



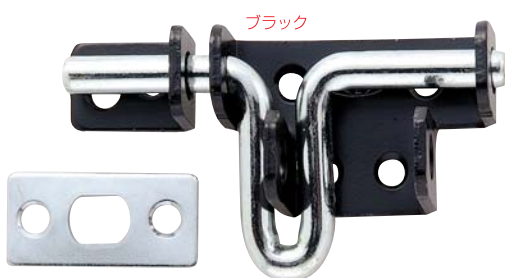
◀ 門扉に縦の使用例

■ SL-N-SU-00



材質/カラー	ST CODE	寸法 (mm)	寸法 (mm)										ストロークピッチ (mm)	入数 (個)	
			A	B	C	D	E	F (軸径)	H	I	t	箱		ケース	
120mm研磨仕上げ	SL-N-SU-00-	120	120	46	78	26	41	12	29	35	3	5~37	5	30	

■ SL-N-SP-BK



■ SL-N-SP-WH



材質/カラー	ST CODE	寸法 (mm)	寸法 (mm)										ストロークピッチ (mm)	入数 (個)			
			A	B	C	D	E	F (軸径)	H	I	t	a		b	c	箱	ケース
鉄製 焼付塗装 (BK) ブラック (WH) ホワイト	SL-N-SP-BK-	45	45	28	26	14	21	6	16	20.5	2.0	4~14	15	32	22	20	300
	SL-N-SP-WH-	65	65	40	33	20	30	9	21.5	29	2.5	5~22	18	40	28	10	150